

Qué hacer si una persona es sintomática en la escuela



Si una persona tiene uno o más de estos síntomas:

- Fiebre ($\geq 100.4^{\circ}\text{F}$) o escalofríos
- Falta de aire o dificultad para respirar
- Dolores musculares o corporales
- Pérdida nueva del gusto o del olfato
- Tos (nueva, cambiada o empeorando)



Debe aislarse en casa Y hacerse la prueba de COVID-19

- Congestión o secreción nasal
- Náusea, vómito o diarrea
- Dolor de cabeza
- Fatiga
- Dolor de garganta



Debe aislarse en casa

¿Tuvo **sólo UN** síntoma?

NO

SÍ

¿Los síntomas se resolvieron dentro de 24 horas **O** son consistentes para una enfermedad crónica diagnosticada?

NO

SÍ

¿Es un **contacto cercano conocido**?

NO

SÍ

Si no recibe el nombre de un diagnóstico alternativo de un proveedor de atención médica **O** si no se hace la prueba



Da **POSITIVO** para COVID-19



Da **NEGATIVO** para COVID-19 **O** recibe el nombre de un diagnóstico alternativo de un proveedor de atención médica más una prueba negativa

Aislarse en casa

Puede regresar a la escuela después de que hayan pasado 5 días desde que aparecieron los primeros síntomas si:

1. No tiene fiebre en las últimas 24 horas (sin medicación) **Y**
2. Los síntomas han mejorado significativamente **Y**
3. Continúa usando una mascarilla alrededor de otras personas durante 5 días adicionales

Identificar contactos cercanos

Consultar el **Árbol 2** y seguir la **COVID-19 Contact Tracing Guide for K-12 Schools**

Regresar a la escuela

Puede regresar a la escuela si:

1. No tiene fiebre en las últimas 24 horas (sin medicación) **Y**
2. Los síntomas han mejorado significativamente

ver

árbol 2

Identificar y cuidar a los contactos cercanos en la escuela

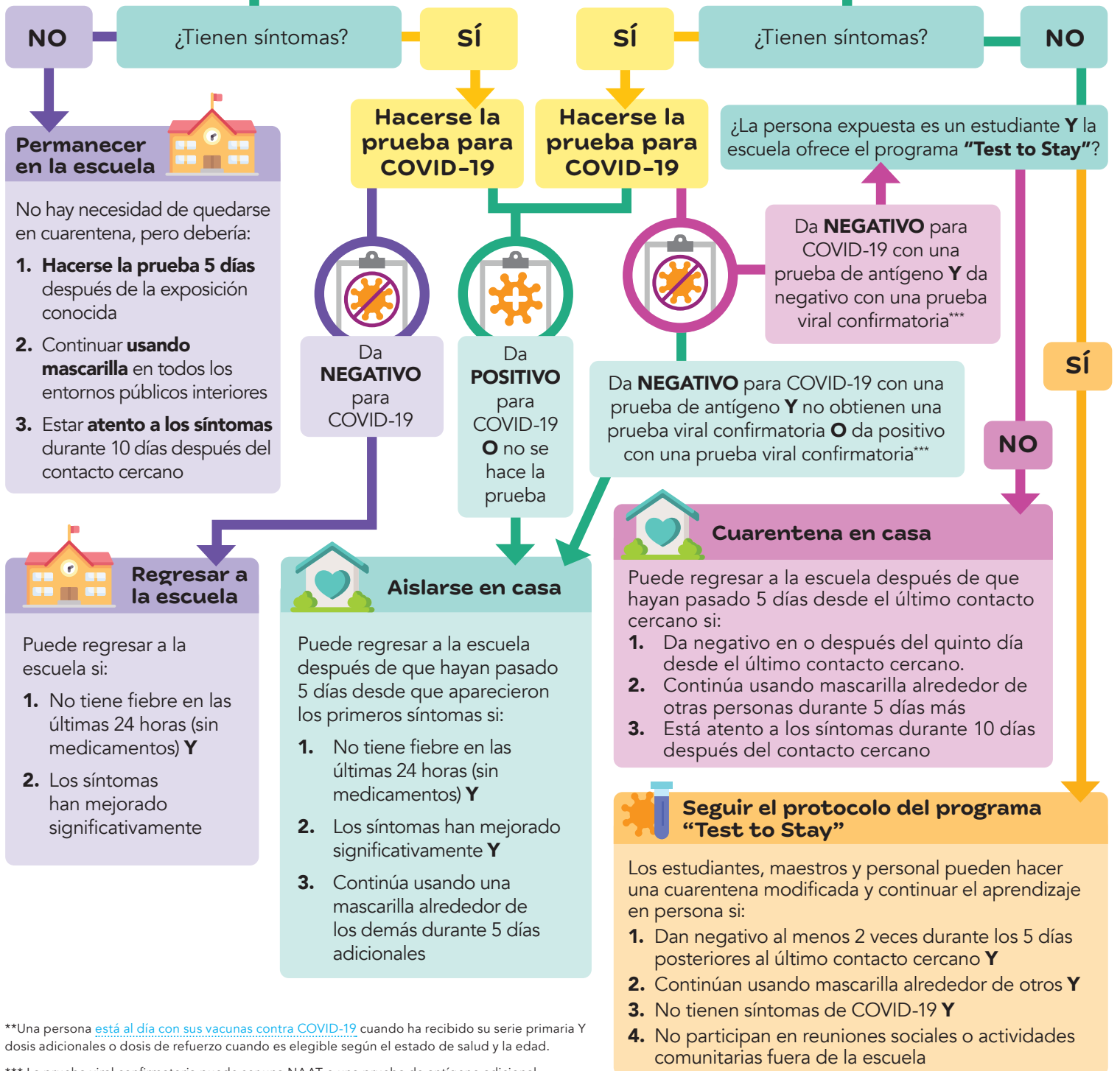


Si hay una persona positiva para COVID-19 en la escuela, **la persona expuesta (contacto cercano)**:

- ¿Tiene 18 años o más y tiene las vacunas contra el COVID-19 al día? **O**
- ¿Tiene de 5-17 años con la serie primaria de vacuna COVID-19 completa? **O**
- ¿Se ha confirmado el contacto cercano con COVID-19 en los últimos 90 días?

SÍ

NO



**Una persona está al día con sus vacunas contra COVID-19 cuando ha recibido su serie primaria Y dosis adicionales o dosis de refuerzo cuando es elegible según el estado de salud y la edad.

*** La prueba viral confirmatoria puede ser una NAAT o una prueba de antígeno adicional.